

<2013.01.01>

[목 차]

- I. 아토피성 피부염 동물 모델 NC/Nga Mouse
- II. 아토피성 피부염 진단 Mouse IgE ELISA Kit
- III. 천연물질을 이용한 아토피성 피부염유발 비오스타 AD연구
- IV. 피부염 Score 증상 비교- [비오스타 AD연구]
- V. 유발시약 및 계통별 발현 비교 [비오스타 AD연구]



중앙실험동물(주)
Central Lab. Animal, Inc.

서울특별시 서초구 우면동 64번지 은석B/D 5층
TEL:02)3461-5255 / FAX:02)3461-4274
www.LabAnimal.co.kr

I. 아토피성 피부염 동물 모델 NC/Nga Mouse



개 요

Data: Nc/Nga(2003)

Origin (Source): 1997년 나고야 대학 농학부

Coat Color : Cinnamon(A, b, c)

특 성

- SPF환경에서는 약물 유도에 의해 발증
- 자연 발증율이 낮은 관계로 유도물질 이용
- 아토피성 피부염 동물 모델-노화에 따라 아토피성 피부염 발달.

제품 및 가격

Age(Weeks)	3 W	4W	5W	6W	7W	8W	9주령 이후 +
Price (Except VAT)	98,000	101,000	104,000	107,000	110,000	114,000	Add 3,000원/week

II. 아토피성 피부염 진단 Mouse IgE ELISA Kit

특 성

- 단 시간 측정이 가능
- 조작이 간단하고 저렴
- 샘플의 전 처리가 불필요
- 측정 감도와 정밀도가 높음
- 1 Plate 96well (8 X 12 strip)
- 미량의 시료로 측정이 가능(5 μ l의 혈청, 혈장)

제품 및 가격

- Mouse IgE ELISA KIT (96well) 1-100ng/ml - 500,000원/ea (부가세별도)



중앙실험동물(주)
Central Lab Animal, Inc.

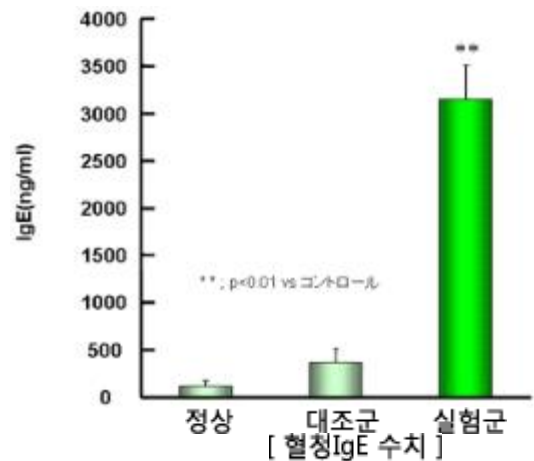
서울특별시 서초구 우면동 64번지 은석B/D 5층
TEL:02)3461-5255 / FAX:02)3461-4274
www.LabAnimal.co.kr

III. 천연물질을 이용한 아토피성 피부염유발 바이오스타 AD연구

특징

1. 천연진드기유래성분 (*Dermatophagoides farinae*)
 - 아토피 유발 물질은 House Dust Mite(HDM) allergens의 주요 species
2. 아토피 피부염의 주요 증상인 소양증 유발함.
3. 사람의 아토피와 가장 유사하여 임상 적용에 가장 효과적인 아토피 유발시약임.
4. SPF 환경에서 아토피 피부염 유발 가능
5. 단기간 내 (100mg/mouse를 주2회 3주간 시행-총6회) 유발되고 발증 후 아토피 피부염이 2주간 지속됨
6. Score 3이상으로 80%이상 아토피 피부염 유발됨

발현을 비교



[Biostir AD를 이용하여 유발한 아토피성 피부염과 발현을]

(상기 데이터 제공 : 塩野義製薬株式会社様)

프로토콜

- 1 NC/Nga mouse의 등 쪽, 귓바퀴 윗부분까지 최대한 제모기로 제모를 한다
-> 연구자 숙련 정도에 따라 100% Diethyl ether 로 마취하여 제모 가능
 - 2 제모크림을 이용하여 털을 완벽히 제거한다.(단 제모크림은 실험 시작 시 1회만 사용)
-> 0.5g 도포하여 5분 후 상처가 나지 않도록 부드러운 티슈로 제거
-> 제모크림이 큐티클 barrier 파괴 역할을 하기 때문에 1회에서 SDS용액 분무 필요없다
 - 3 도포부위에 4% SDS수용액(150 μ l, 2번째 AD연구 도포부터 사용)을 분무한다
(피부의 지방성분 제거 및 큐티클 barrier 파괴 역할목적)
->150 micro liter이상 도포 시에도 흘러내리기 때문에 정량을 꼭 맞출 필요 없음
 - 4 약 2-3시간 동안 완전히 건조 한다(불완전 건조 시 남아 있는 SDS 용액 성분이 AD연구의 단백질 변성 유발 가능)
 - 5 AD유발연구를 편편한 스틱을 이용하여 100mg(정량 필수)을 등쪽, 귓바퀴부분에 균일하게 도포한다.
(AD유발연구는 1회 사용할 분량만 소분하여 실온에서 녹인 후 도포)
- ※ 주의사항
- * 단 2회 이상 시는 제모크림을 사용하지 않는다.
 - * 100mg(정량 필수)을 도포해야 아토피 피부염 유발이 효과적임(이보다 적은 량 도포시 비효과적)
 - * 실험기간 중 자라나는 털은 제모기를 이용하여 최대한 제모
 - * AD연구 도포는 주 2회로 3주간 총 6회 실시(2번째 AD연구 도포 부터 제모와 SDS용액 분무는 필수)
 - * 실험 기간 중 마우스의 발톱을 깎지 않는다(발톱을 깎으면 소양증으로 나타나는 긁는 행동 방해 가능성)

제품 및 가격

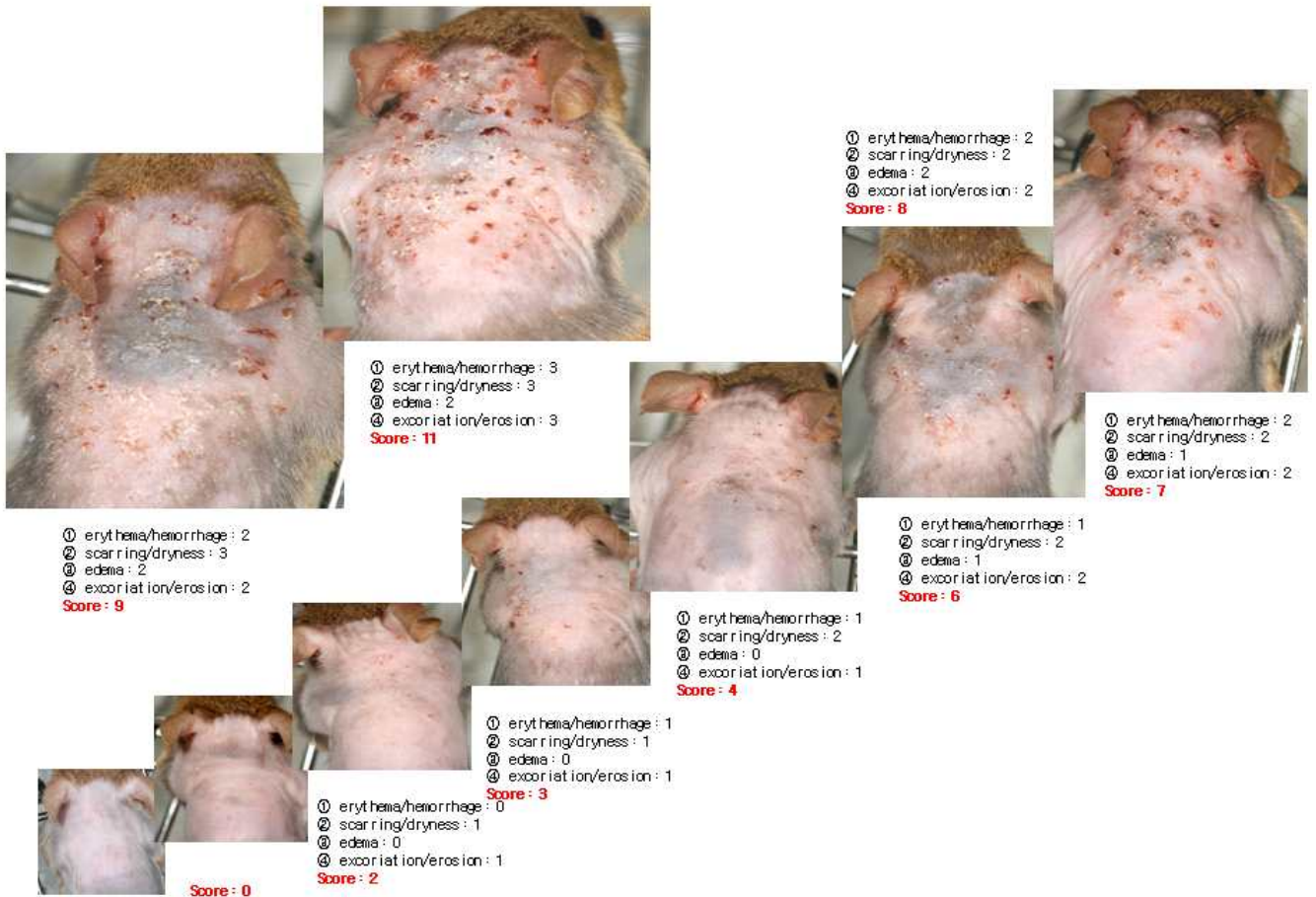
- AD 001 15g (25마리 사용 가능) - 2,000,000원 (부가세 별도)



중앙실험동물(주)
Central Lab. Animal, Inc.

서울특별시 서초구 우면동 64번지 은석B/D 5층
TEL:02)3461-5255 / FAX:02)3461-4274
www.LabAnimal.co.kr

IV. 피부염 Score 증상 비교 [비오스타 AD연구]



V. 유발시약 및 계통별 발현 비교 [비오스타 AD연구]

Strain of Mice		Prevalent Models					Biostir Model
		BALB/C	HR-1	DS/Nh	NC/Nga	NC/Nga	NC/Nga
Provocation		Chemical	Low-nutrition food	Bacteria	Parasitic Mites	Chemical	Biostir AD
사람 아토피와의 유사성	naturalness	x	x	△	△	x	○
	clinical	x	△	○	○	○	○
	histochemistry	△	○	○	○	△	○
	serum IgE	○	○	○	○	○	○
현재 입증된 치료제	protopc	○	ND	△	○	○	○
	steroids	○	○	△	x	○	○

* ○; good,close resemblance, effective △; not so good, so-so x; not good, not effective ND; No Data